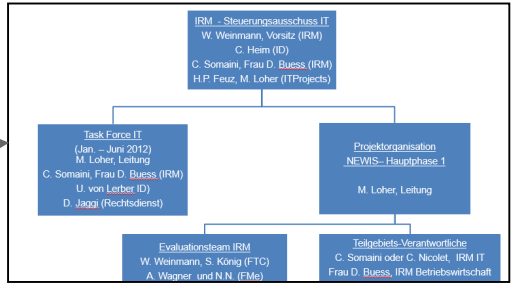


Voraussetzungen für eine erfolgreiche Evaluation

Aktivitäten	Kalendermonate						
	02	03	04	05	06	07	
Phase 1 - Lieferant auswählen							
1. IT-Strategie und Rahmenbedingungen klären	█						
2. Vor-Evaluation von Lieferanten durchführen	█						
3. Pflichtenheft erstellen		█					
3.1 Entwurf Anforderungen erstellen		█					
3.2 Verifizierung des Entwurfs in Workshops durchführen		█					
3.3 Pflichtenheft finalisieren		█					
3.4 Pflichtenheft abnehmen durch Projektgruppe		█					
4. Submission durchführen (Einladungsverfahren)			█				
4.1 Versand Pflichtenheft an Anbietern			█				
4.2 Erstellen von Templates zur Bewertung der Offerten			█				
4.3 Beantworten von Fragen der Anbieter			█				
4.4 Grob-Evaluation - Entscheid für max. 3 Anbieter			█				
4.5 Detail-Evaluation				█			
4.5.1 Gespräche mit Anbietern, Klärung von Fragen				█			

Realistischer Meilensteinplan!

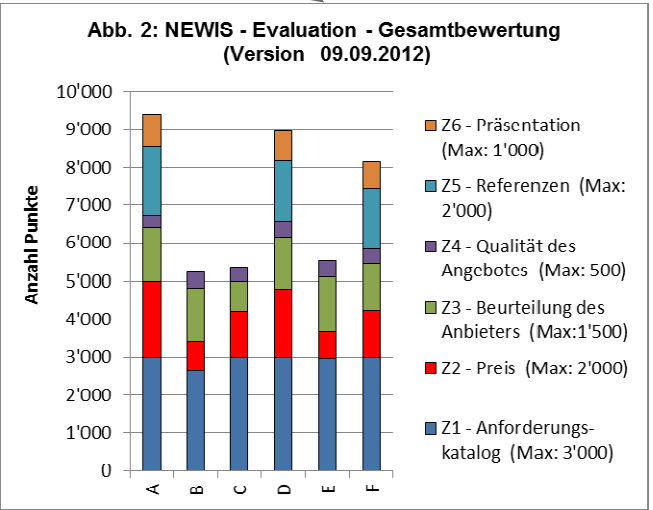
Klare Projektorganisation



Umfassendes Pflichtenheft!

Nutzung von transparenten und systematischen Templates, auch um Einsparungen zu vermeiden!

Z1	Anforderungskatalog Anhang 4	
Allgemeine Grundlagen (AG)		
7	BE.1	Textbausteine / Texttypen
7	BE.2	Dokumente, Berichte und Gutachten erstellen mit einfacher Nutzung von Daten
8	BE.3	Dokumente, Berichte und Gutachten erstellen mit komplexer Nutzung von Daten
9	BE.4	Berichtssprache
0	BE.5	Dokumente dem Auftrag zuteilen
1	BE.6	Brief-/Berichts-/Gutachtempfeänger
2	BE.7	Elektronische Unterschrift
Leistungskatalog definieren (LK)		
4		Leistungskataloge



Voraussetzungen für eine erfolgreiche Evaluation

Konsistente Hauptergebnisse, phasenübergreifend nutzbar					
Hauptergebnisse	Phasen				
	Ausgangslage klären	Pflichtenheft erstellen	Evaluation durchführen	Projekt realisieren und einführen	Abnahme durchführen
Dokumentation IST-Zustand	X	X	X	(X)	-
IT-Strategie	X	X	X	(X)	-
Pflichtenheft (Diverse Dokumente)	-	X	X	X	X
Offerte	-	-	X	X	X
Vertrag	-	-	-	-	-
Vergabeentscheid	-	-	-	-	-
Prototyp (Proof of Concept)	-	-	-	-	-
Rollout (HW- und SW installiert)	-	-	-	-	-
Schulungsdokumentation	-	-	-	-	-
Systemdokumentation	-	-	-	-	-
Abnahmeprotokoll	-	-	-	-	-

Ergebnisse phasenübergreifend nutzbar

Zielerreichung laufend überprüfen!

